

# ちさんちしょうの里予さい作り

国 立 宇都宮大学共同教育  
学 部 附 属 小 学 校 2 年

名 前 福 田 多 良

①. けんきゅうのきっかけや目てぎ  
おはあちゃんはやさいを直売じよつ  
もっていくためにふくろづめをします。  
ぼくは、休みの日に手つだうことがあ  
ります。ふくろづめをてつだ、ている  
し、きかくのおもこになるまで、なん  
どもはかりにかけで作るので、はかり  
にかける回数~~数~~が少なくなると方ほうはあ  
るか、かんがえてみようと思いました。

②. けんきゅうのほうほう  
いつもは、ふくろにこれくらいかな  
あ、とまず入れてみてはかりにかけて、  
おもかつたらもっと小さなものに、か  
るかたたらもっと大きなものにかえて  
何どもはかりにのせて作っています。  
きかくの重さになつたやさいのかたち  
を紙に書きうつしてその広×にそろえ  
てみると、なんどもはかりをかけなくて  
良くなるのか、それともかわりないか  
をしらべてみようと思ひます。



①しらべのやさしい

- 1) ナス
- 2) ししとう

②しらべのおもむき

- 1) ナス 500g  
わくわくのきかく 11ごう  
20cm X 30cm
- 2) ししとう 2000g  
わくわくのきかく 8ごう  
15cm X 25cm

③しょうひんになったやさしいのシル  
Iットをわくわくの大きさに書き  
つす。

④その大きさに次のわくわくづめする  
やさしいをのせてみる。

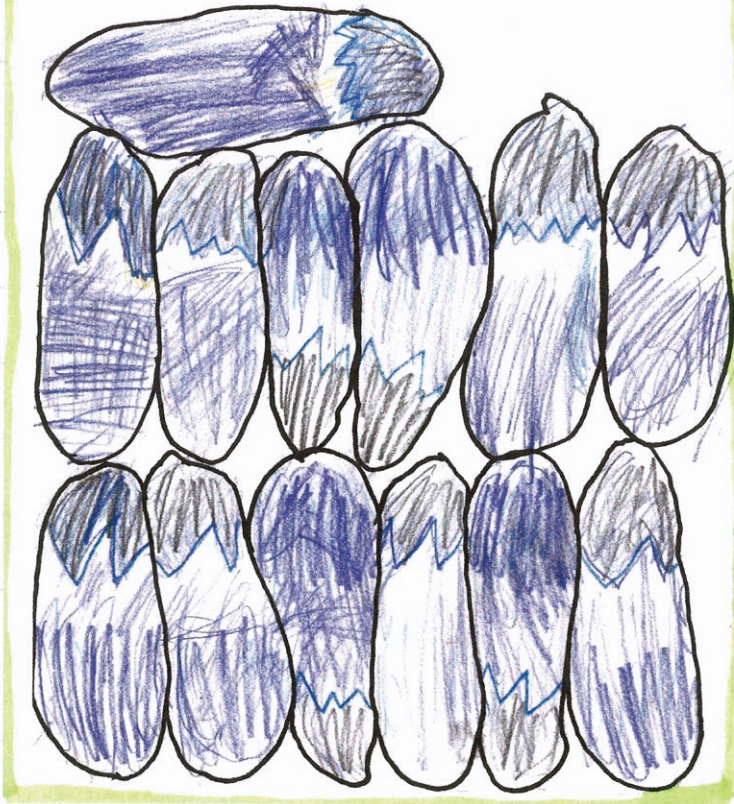
⑤わくわくづめしてはかりにかける

↓  
おもむきはじょうなるか  
書き出してくらべてみて何がわ  
かるか



# ③. ナスちょうさ

ナスシロエット  
(しゅくしょう)



1回目  
⇒



シロエット  
の上にナス  
をのせる可



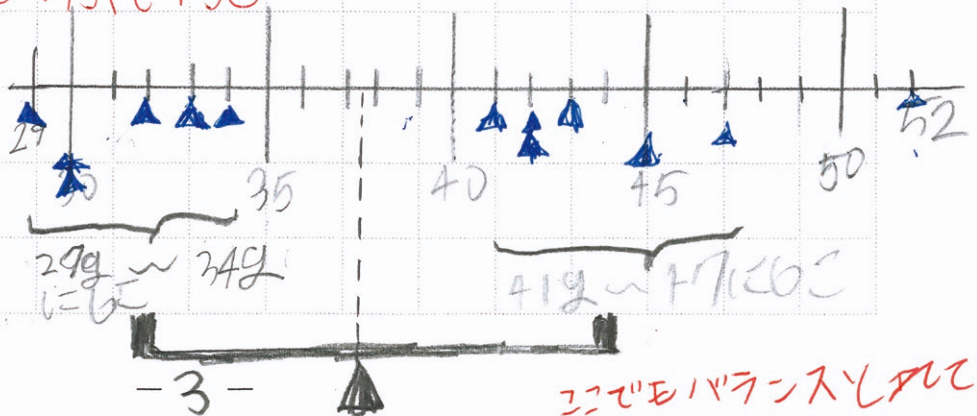
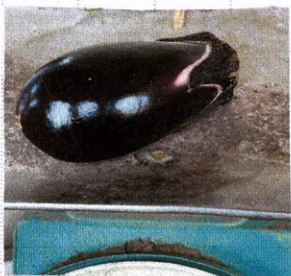
はかると  
1回で500g

2回目  
べつになすと



ななんと!!!!  
これも1回  
でできあがり

ナスの何? せんりょうていり

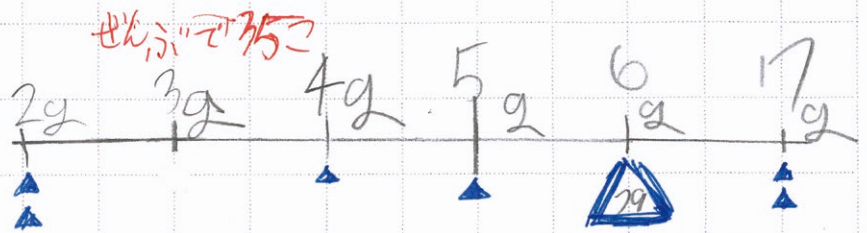
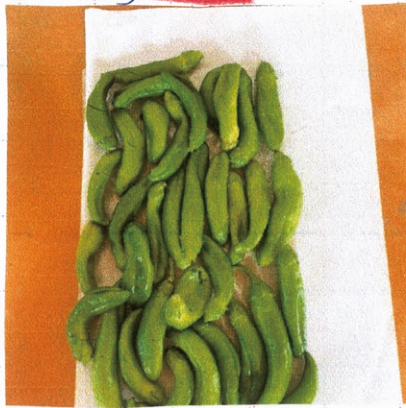


このままバランスして



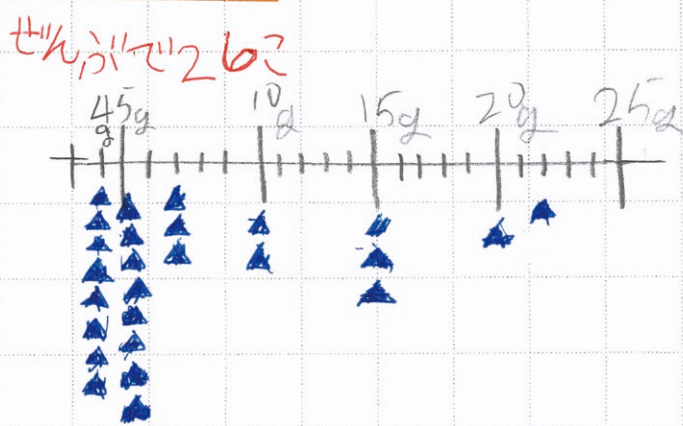
④. ししじょうちょうせ

ししじょう 1回目  
 シルエット ト ⇒  
 (ししじょう)



2回目

↑の  
しし  
じょう



1回目と2回目では9にもかすかち  
 がうけれとシルエットのひろさ(の  
 せたおもさは、700gにちかくな  
 た。米粒ちよく線のかんけいはない。



## ⑤. けんきゅうのけ。かしまとめ

ナスのシルエットをつかって作るほうほうは、一回で合うことが多かった。ししとうシルエットは、しつしつががるいので、一回で合うことはなかなかなかった。だけれど、あと1つ入れると合うことが多かった。

ナスのようにしゅうかくした大きさと太さにはばらつきのない野菜では、シルエットに合わせた広さで重さも同じになって、数もだいたい同じになる。ししとうのような大きさと太さにはばらつきがある野菜では重さはちかくなるけれど、数は大きくなりすぎることもわかった。

シルエットでおもさを出すのは、やさしいしゅうるいによりちがう!!

## ⑥. かんそうとかだい

シルエットをつかうほうほうではほかの野菜にも色いろためしてほうそくをかんがえてみたい。あばあちゃんがナスをほこではかりにかけていることがなぜだか分かりません。



て-70じつとめて



出かします!